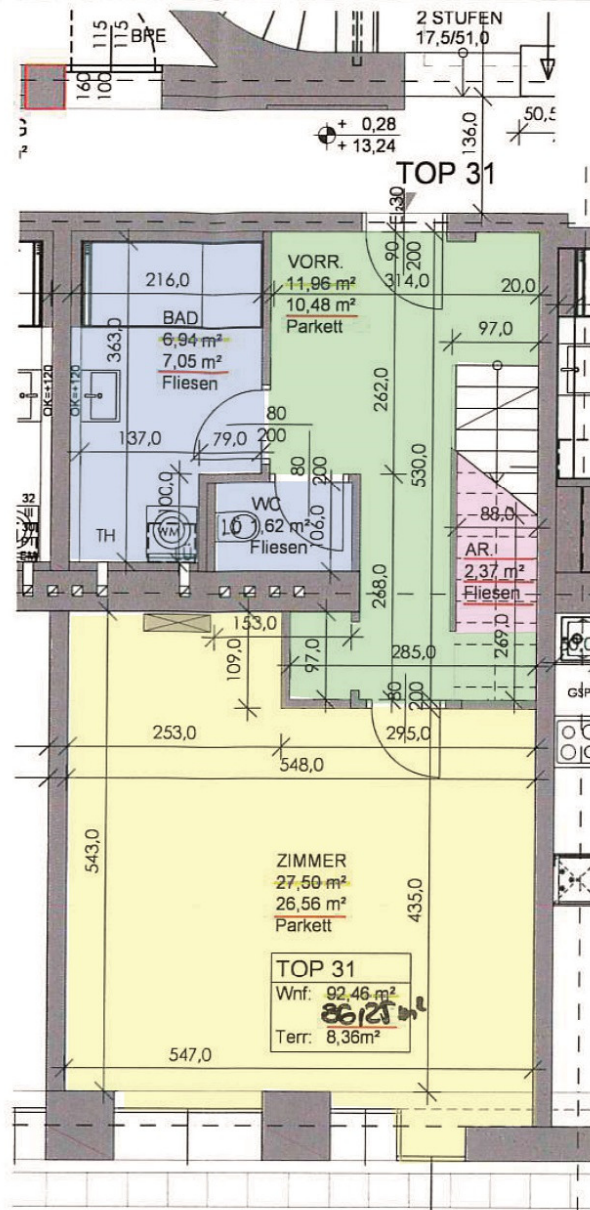


## GRUNDRISS DG2

### HAUSTECHNIK:

- ALLE INNENLIEGENDEN SANITÄRRÄUME WERDEN MECHANISCH ENTLÜFTET.
- ABWÄSSER WERDEN IN DEN STRASSENKANAL EINGELEITET.
- NOTKAMINE LT. ZULASSUNG



## GRUNDRISS DG1

### BRANDSCHUTZ:

- LÜFTUNGEN DURCH FREMDE BRANDABSCHNITTE EI90 UMMANTELT.
- ALLE NEUEN WOHNUNGSEINGANGSTÜREN EI<sub>2</sub> 30
- in den Aufenthaltsräumen - ausgenommen Küchen - sowie in Gängen über die Fluchtwege von Aufenthaltsräumen führen, wird jeweils ein Rauchwarnmelder montiert (unvernetzt)

## LEGENDE

### ABKÜRZUNGEN

LÜ	MECHAN. LÜFTUNG
WM	WASCHMASCHINE
KS	KÜHLSCHRANK
DU	DUSCHE

	ABBRUCH
	BESTAND
	NEU

### INNENWÄNDE

INNENWÄNDE OHNE ANFORDERUNG

1,25 CM	GKB
7,50 CM	MINERALW. ZW. METALLST.W.
1,25 CM	GKB

### WOHNUNGSTRENNWAND

WHGS-TRENNW. ZU STGH MIT BLECHEINLAGE!

U-WERT: 0,23 (W/m<sup>2</sup>K)

Rw: 69 dB

3,00 CM	2 x GKF MIT STAHLBLECHEINL.
7,50 CM	MINERALW. ZW. METALLST.W.
1,25 CM	1 x GKF
0,25 CM	SCHAUMSTOFFSTREIFEN
7,50 CM	MINERALW. ZW. METALLST.W.
0,10 CM	DAMPFBREMSE SD ≥ 100M
3,00 CM	2 x GKF