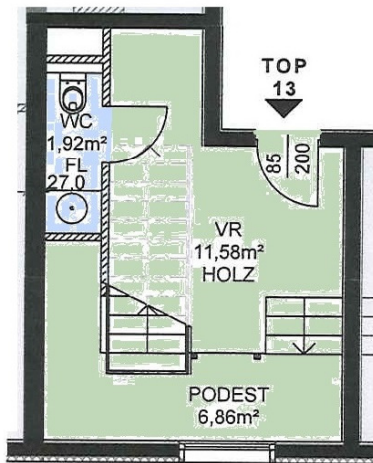
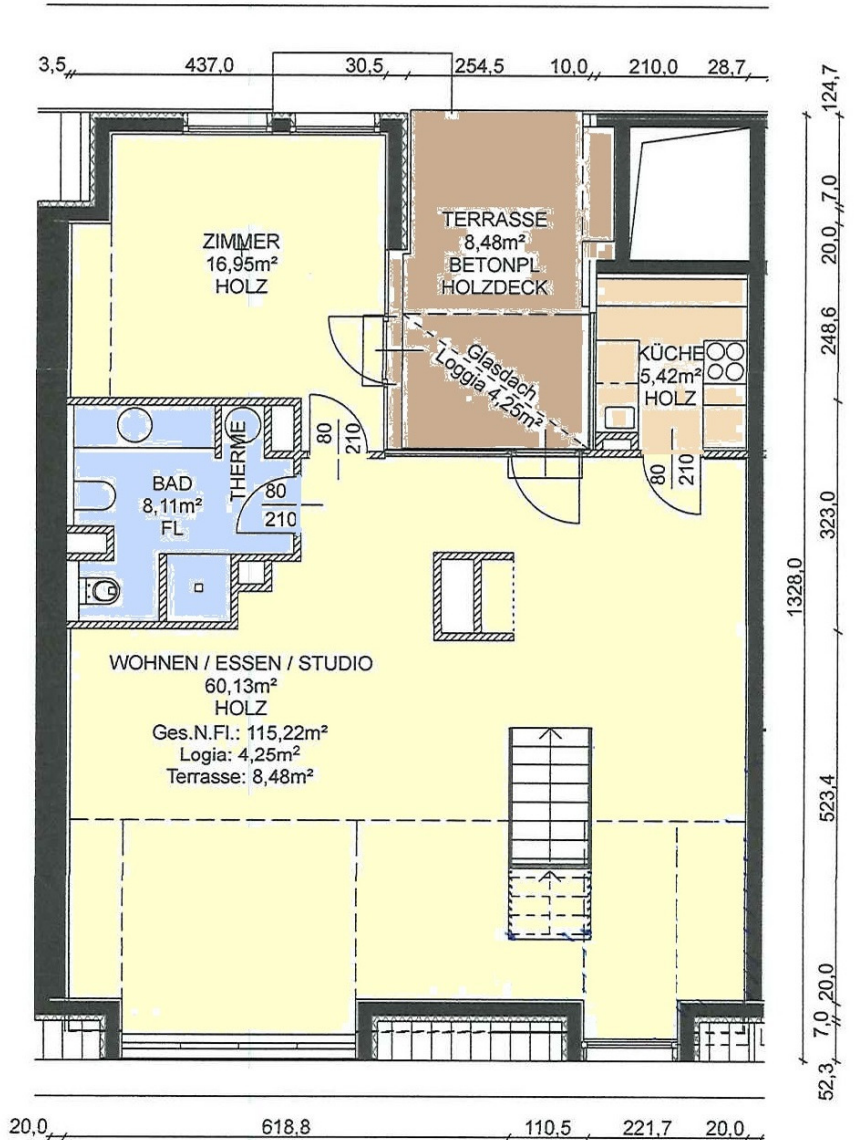


| Bezeichnung | Fläche |
|--|----------------------------|
| Vorraum | 11,58m ² |
| WC | 1,92m ² |
| Podest | 6,86m ² |
| Gesamt 5.Stock | 20,36m ² |
| Wohnzimmer | 60,13m ² |
| Bad | 8,11m ² |
| Schlafzimmer | 16,95m ² |
| Küche | 5,42m ² |
| Gesamt DG | 90,61m ² |
| Gesamt 5.Stock+DG | 110,97m ² |
| 100% Loggia | 4,25m ² |
| Gesamt | 115,22m² |
| zzgl. 50% Terrasse (8,48m ²) | 4,24m ² |
| Gesamt | 119,46m² |



5.STOCK

INNENHOF



DACHGESCHOSS

- Bewehrter Beton
- Vollwärmeschutz 8cm Dryvit
- Ytong Mauerwerk

Holzfenster Isolierverglasung

